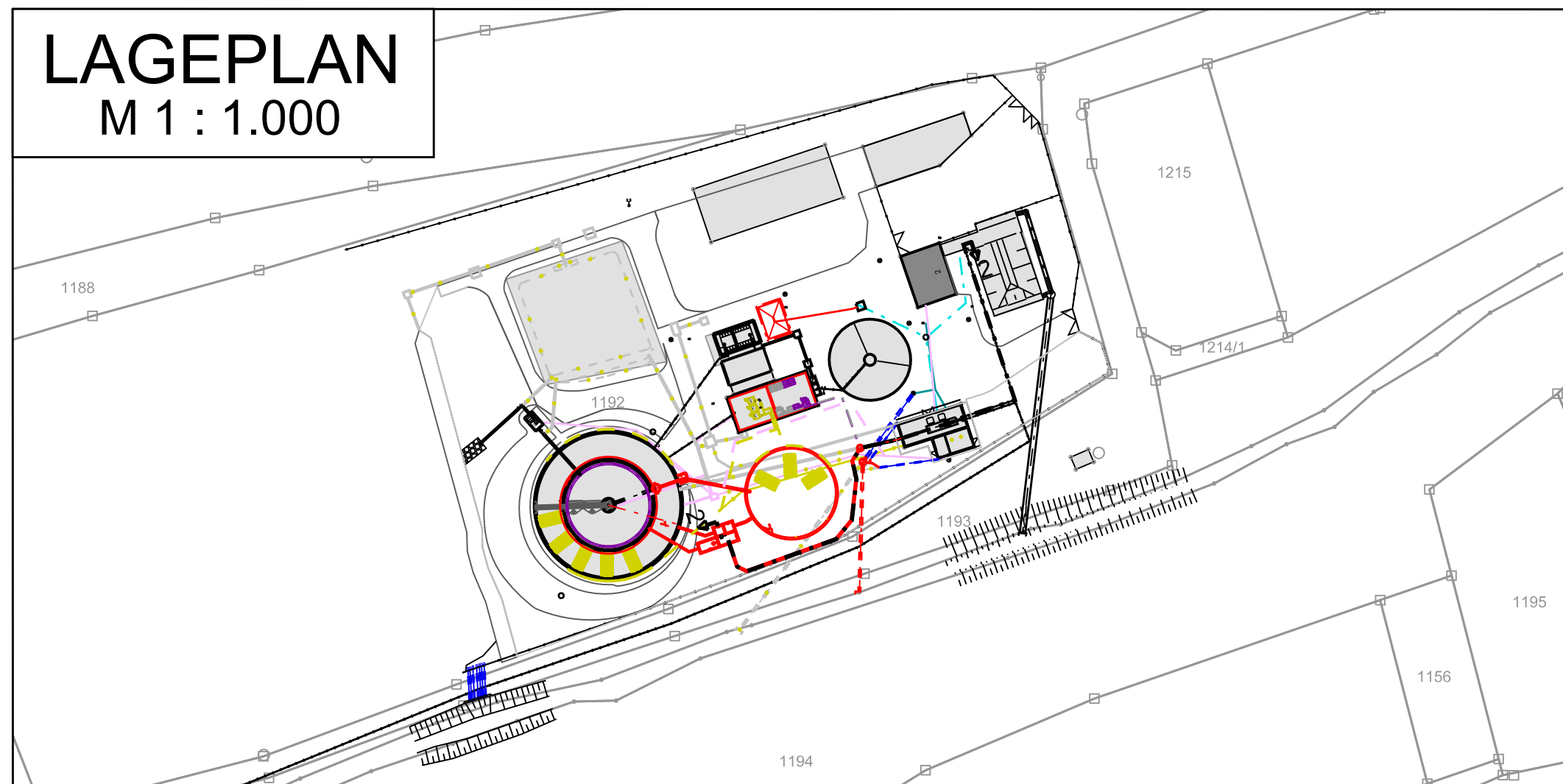
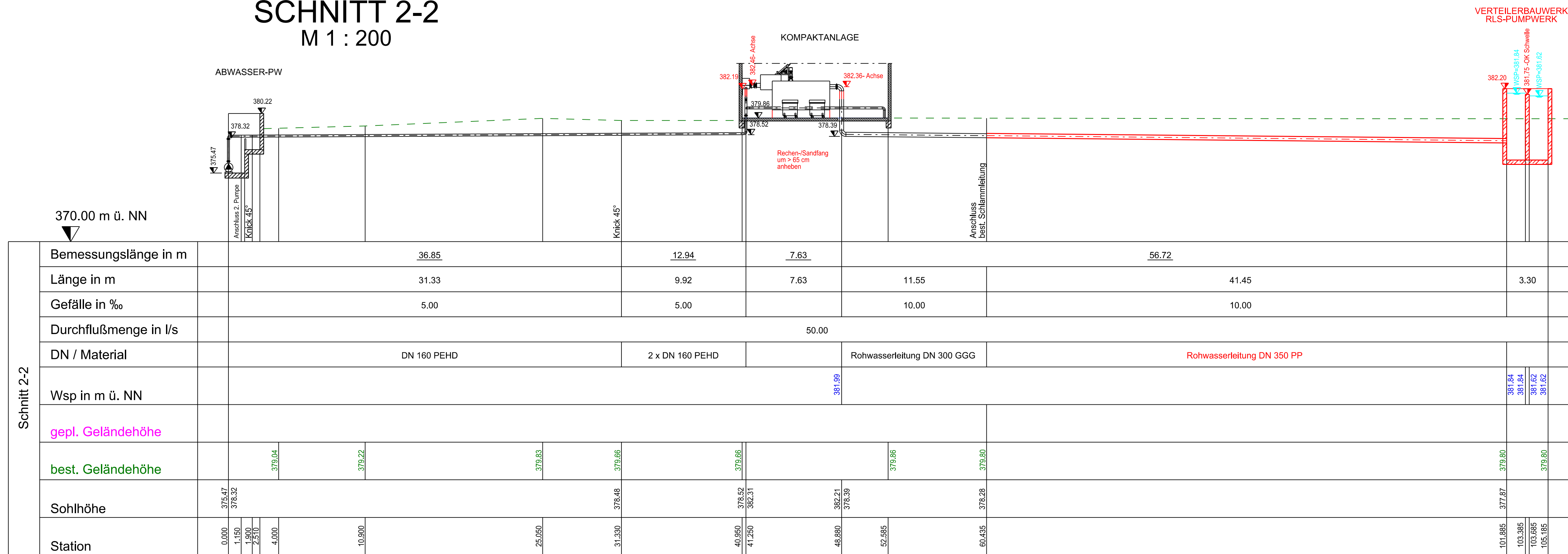


# LAGEPLAN M 1 : 1.000



# SCHNITT 2-2 M 1 : 200



HFP :  
 6134 1004 Wünschendorf, Wünschendorf 27, Ostseite, 12.54 m von Südkante, 0.29 m unter Sockel; 0.29 m über Pflaster. 381.877 m ü. NHN  
 6134 1005 Kirchahorn, Kirchahorn 9, Aussiedlerhof, 0.2 km nördlich Wünschendorf, Ostgabelseite, 0.70 m von Südkante, 0.36 m unter Sockel; 0.34 m über Erde. 386.679 m ü. NHN  
 Höhenbezug: DE\_DHHN2016\_NH  
 Lagebezug: ETRS89/UTM 32

Änderung	Datum	Zeichen	Freigabe

<b>Gemeinde Ahorntal</b> Kirchahorn 63 95491 Ahorntal	Verzeichnis:	t:\mis\projekt\22002\
	Datei/Modell:	PLOT LS
Antrag auf Erteilung einer wasserrechtlichen Erlaubnis	Anlage:	6
	Plan-Nr.:	6.2
zum Einleiten von gereinigtem Abwasser aus der Kläranlage Ahorntal in den Ailsbach (Aißbach)	gezeichnet:	Mai 2022 Gross
	geprüft:	Mai 2022 Wolf
<b>Hydraulischer Längsschnitt</b> Schnitt 2-2 (Umplanung)		Maßstab: 1 : 200; 1 : 1.000
 ING.-GESELLSCHAFT FÜR DAS BAUWESEN JOSEF WOLF & SÖHNE GmbH Anzensteinstraße 10 95478 Kernmann Tel (09642)9200-0 Fax 9200-21 Info@Planungsgruppe-Wolf.de	 GEMEINDE AHORNTAL 1. BGM FLORIAN QUESTEL Kirchahorn 63 95491 Ahorntal Tel (09202)200 Fax 1572 eMail: poststelle@ahorntal.bayern.de	31. Mai 2022 Datum
Entwurfsverfasser	Vorhabensträger	Datum