



Gemeinde Ahorntal

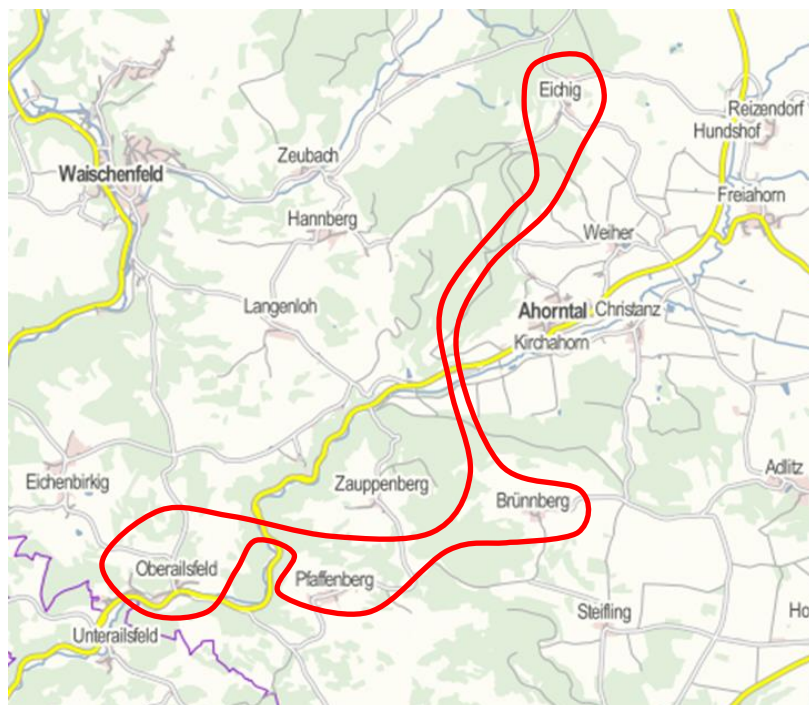
Technische IST-Erfassung im Rahmen der Richtlinie zur Förderung des Aufbaus von Hochgeschwindigkeitsnetzen in Bayern vom 22. November 2012 (Breitbandrichtlinie – BbR).

Abfragedatum Breitbandatlas: 09.10.2014

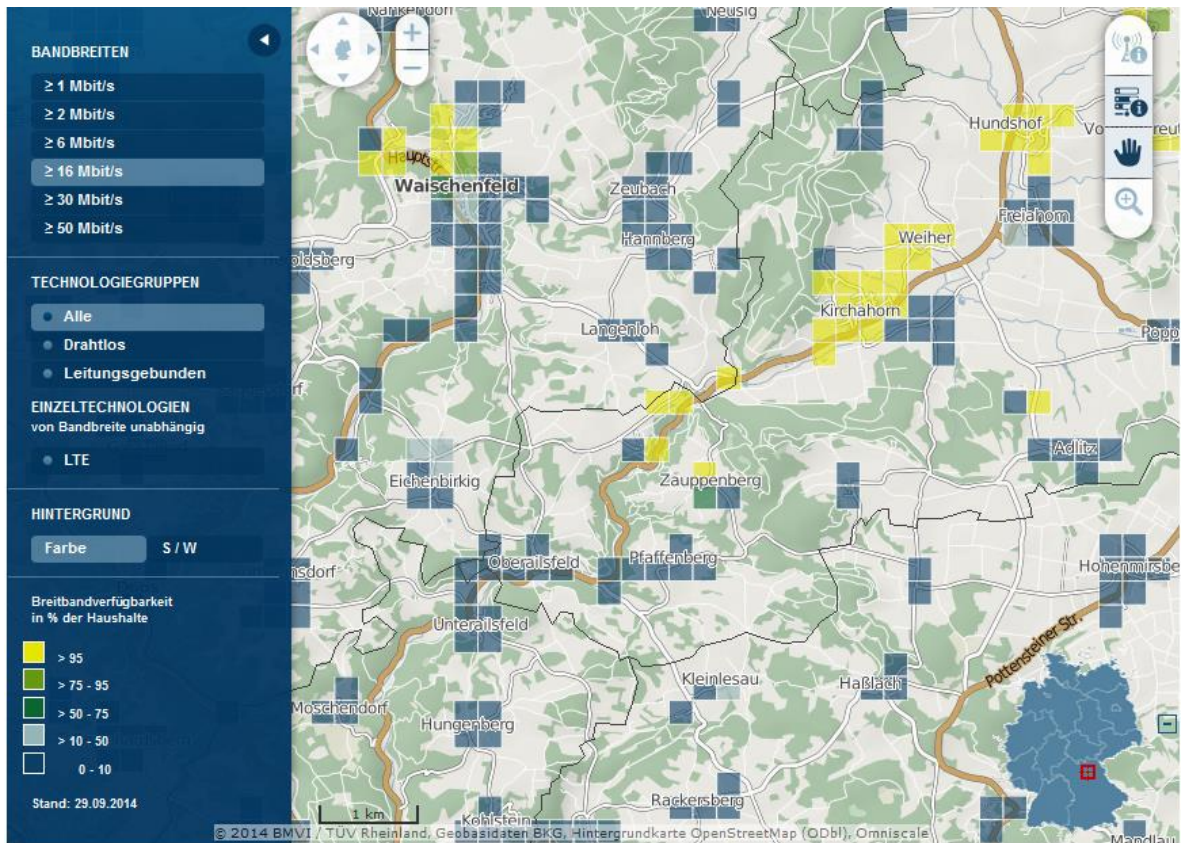
Bestandsermittlung: IST-Versorgung (vor Markterkundung)

Download (Mbit/s)	<= 15 Mbit/s Down und 1 Mbit/s Up			16 Mbit/s Down und 1 Mbit/s Up			>= 30 Mbit/s Down und 2 Mbit/s Up		
	ja	nein	z.T.	ja	nein	z.T.	ja	nein	z.T.
Eichig	X				X			X	
Brünberg	X				X			X	
Pfaffenberg	X				X			X	
Oberailsfeld	X				X			X	

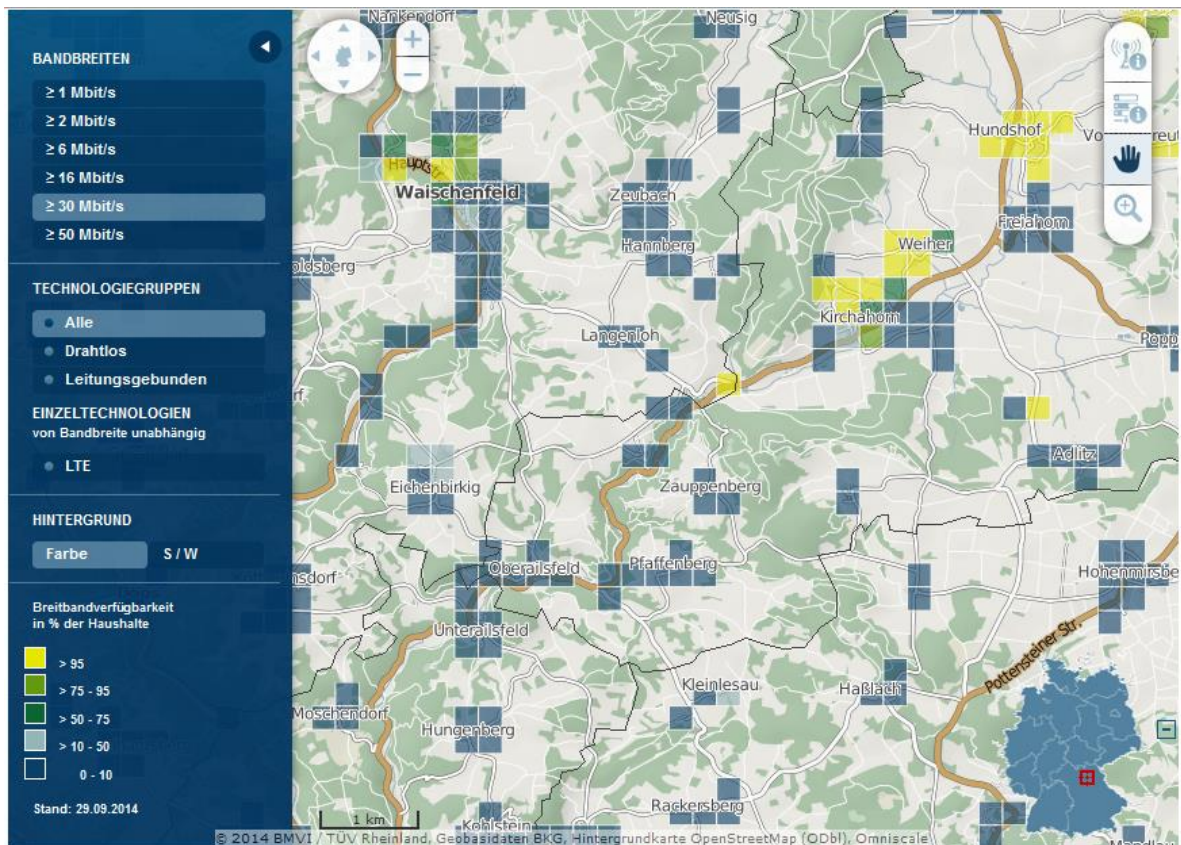
Überblick Erschließungsgebiet (siehe Detailkarten Erschließungsgebiet):



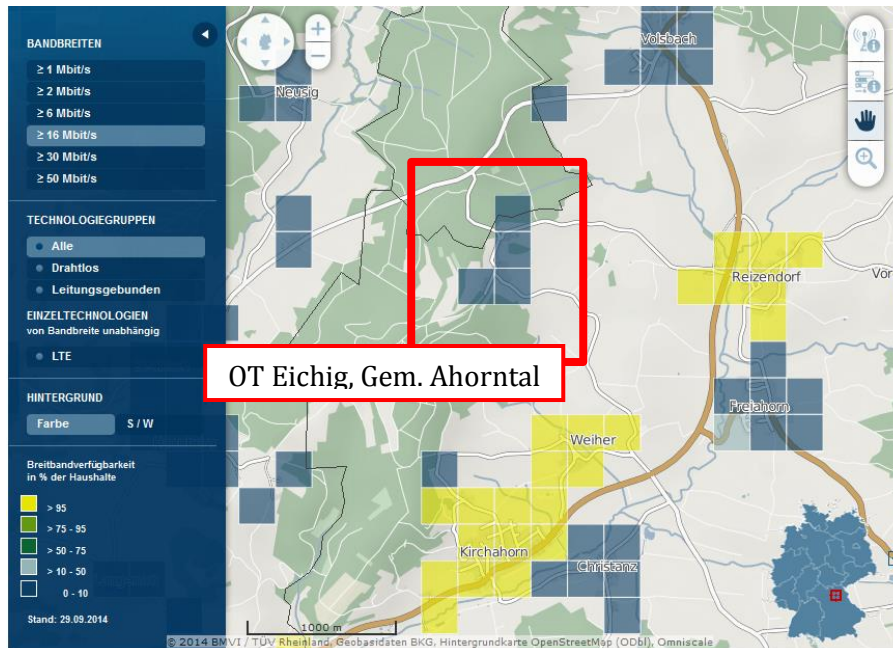
Abdeckungsgrad ≥ 16 MBit/s, Alle Technologien



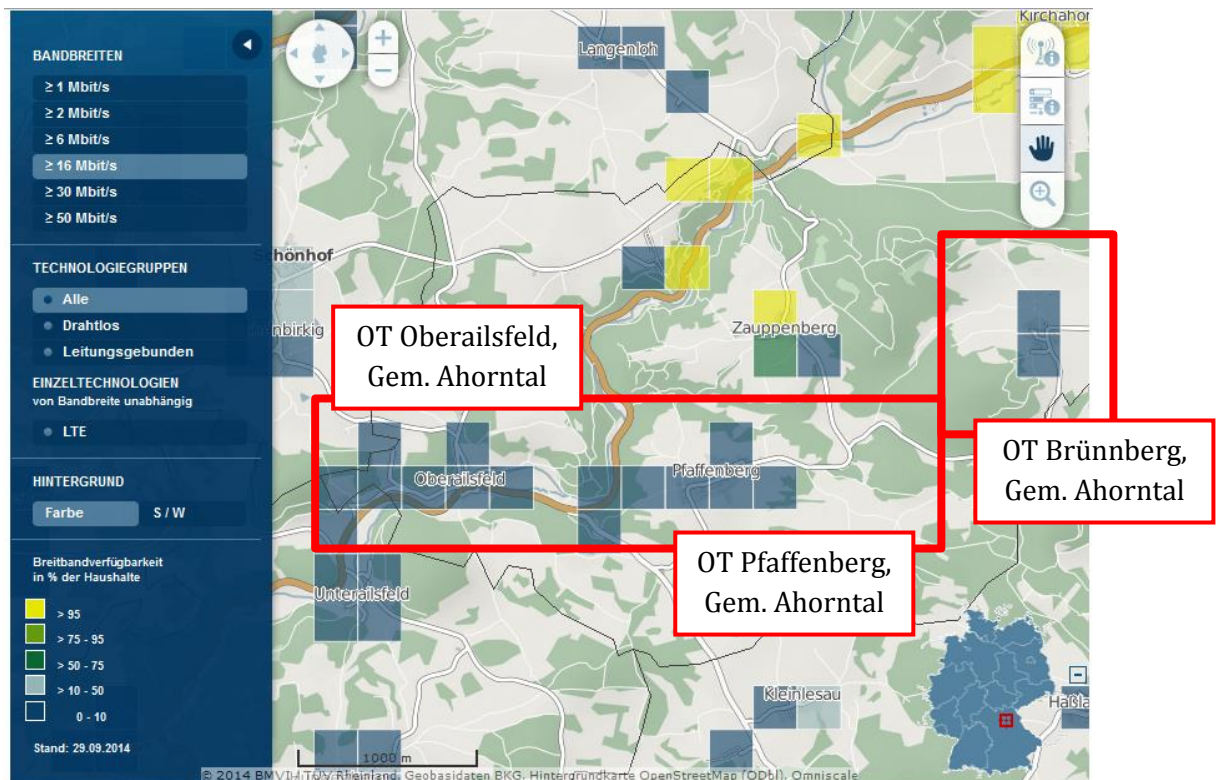
Abdeckungsgrad ≥ 30 MBit/s, Alle Technologien



**Detailkarten Ortsteile (Abdeckungsgrad ≥ 16 MBit/s, Alle Technologien):
Eichig**



**Detailkarten Ortsteile (Abdeckungsgrad ≥ 16 MBit/s, Alle Technologien):
Brünberg, Pfaffenberg, Oberailsfeld**



Quelle: © 2014 Bundesministerium für Verkehr und digitale Infrastruktur,
http://www.zukunft-breitband.de/Breitband/DE/Breitbandatlas/BreitbandVorOrt/breitband-vor-ort_node.html