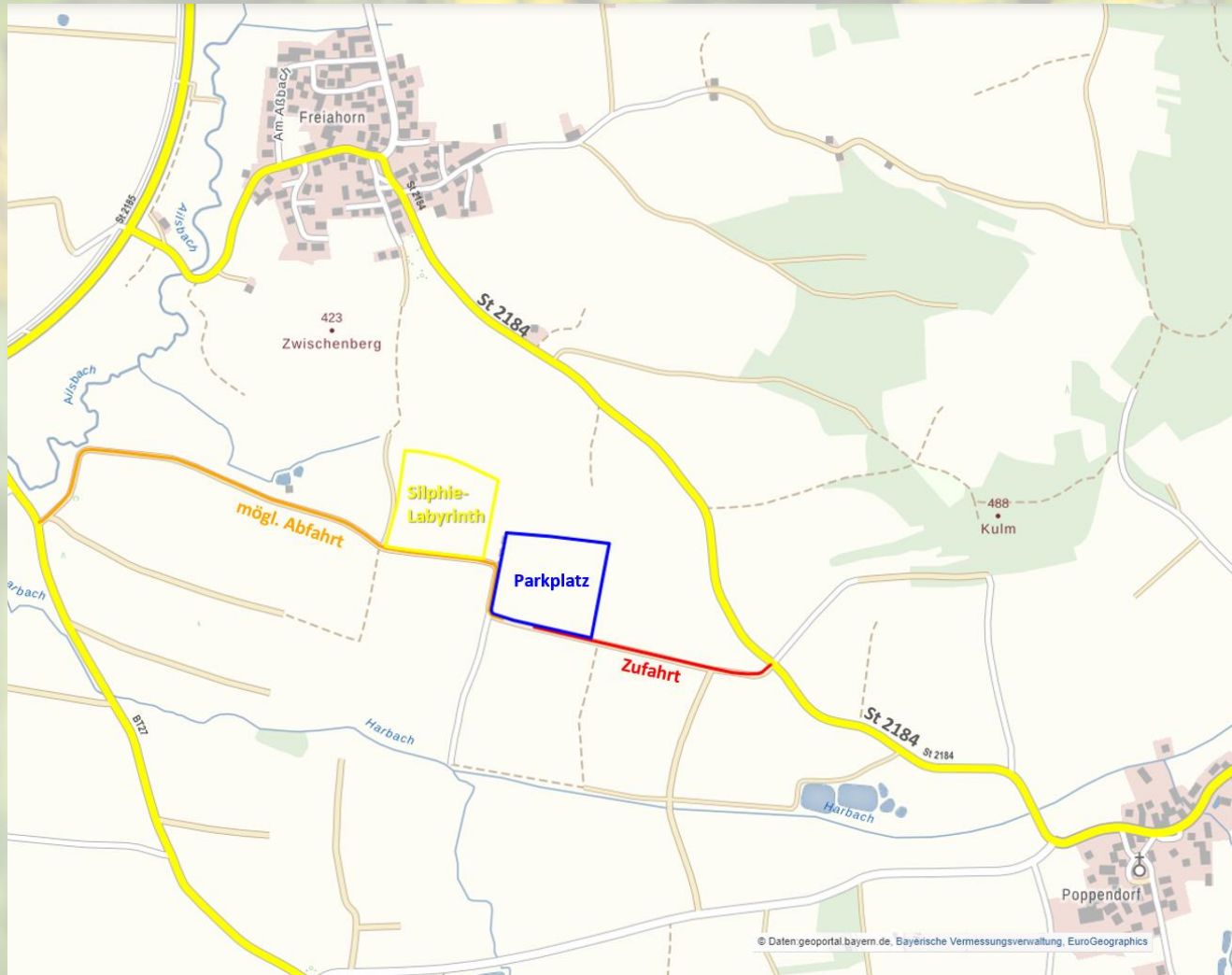




Anfahrt:

Gemeinde Ahorntal, zwischen Poppendorf Richtung Freiahorn, über Staatsstraße 2184. Die Zufahrt ist entsprechend ausgeschildert.

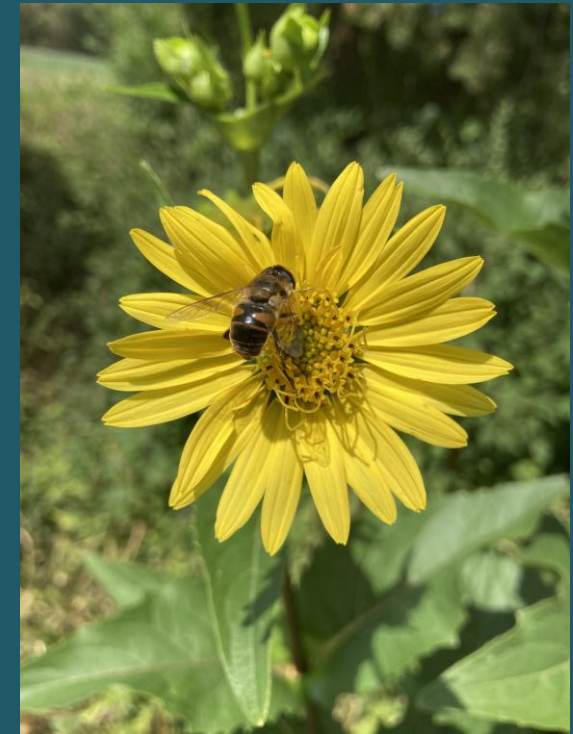


Bestandteil von:

Ferienprogramm der Gemeinde Ahorntal  & Aktion Grundwasserschutz – Trinkwasser für Oberfranken 

Hrsg.: Regierung von Oberfranken; Ludwigstraße 20, 95444 Bayreuth;
Tel. 0921-604-1580; wasserwirtschaft@reg-ofr.bayern.de; www.Regierung.oberfranken.bayern.de

Was blüht denn da?



Silphie-Labyrinth

vom 21.07. – 15.08.2023

im Ahorntal/OT Poppendorf

Was blüht denn da?

Vielleicht sind Ihnen in den letzten Jahren schon diese von Juli bis September gelb blühenden Felder in der Region aufgefallen?

Und haben Sie sich gefragt, was das wohl ist?

Vielleicht Raps?

Nein, der ist schon längst verblüht.

Oder Senf?

Der wird meist erst nach der Ernte als Zwischenfrucht ausgesät und fängt im September an zu blühen. Also der auch nicht.

Dann müssen es die Sonnenblumen sein!

Die sind's auch nicht. Aber schon nah dran.

Es ist die Durchwachsene Silphie, die hier so schön gelb blüht.

Aktion Grundwasserschutz & Demonstrationsprojekt

Seit 2016 wurden hier in der Region im Rahmen der "Aktion Grundwasserschutz – Trinkwasser für Oberfranken" und des Demonstrationsprojekts "Silphie-Anbau in der Nördlichen Frankenalb" etwa 120 Hektar Silphie angelegt.

Die umfangreichen Untersuchungen und Forschungen innerhalb des Demonstrationsprojekts wurden 2022 abgeschlossen. Die gewonnenen Erkenntnisse und Ergebnisse wollen wir gern auch Ihnen vorstellen.

Daher laden wir Sie herzlich ein, das Silphie-Labyrinth im Ahorntal auf der Fläche von Herrn Orlet/Poppendorf in der Zeit vom 21.07. bis 15.08.2023 zu besuchen.

Lernen Sie diese interessante Pflanze aus nächster Nähe kennen:

Informationstafeln an verschiedenen Stationen im ca. 1 Kilometer langen Labyrinth vermitteln Ihnen Wissen rund um diese Pflanze, zu ihrem Anbau, zu ihrer Ökologie und zu ihrer Verwertung.

Auch werden Sie erfahren, warum die Silphie einen guten Beitrag zum Erosions- und (Grund-)Wasserschutz liefern kann.

Nehmen Sie an geplanten Veranstaltungen bzw. beim Ferienprogramm der Gemeinde Ahorntal teil oder schauen Sie sich selbst ganz aus der Nähe in Ruhe die Silphie an.

Wir und unsere Projektpartner freuen uns auf Ihr Kommen.

Projektpartner



Geplante Veranstaltungen

Freitag, 21.07.2023, 09.00 – ca. 16.00 Uhr
Eröffnung & "Tag des offenen Labyrinths"

09.00 Uhr: Eröffnung durch den Bayerischen Umweltminister Thorsten Glauber

Im Anschluss ab 12.00 Uhr: "Tag des offenen Labyrinths" mit Führungen und Ergebnisvorstellungen der beteiligten Projektpartner.

Freitag, 28.07.2023, 15.00 – 16.30 Uhr

"Vom Praktiker für Praktiker" -

Informationsveranstaltung Donausilphie

Herr Brodmann (Donausilphie) gibt Informationen und Tipps zur Anlage und Bestandsführung von Silphie-Beständen und deren Verwertung.

Ferienprogramm Gemeinde Ahorntal

Montag, 31.07. bis Dienstag 15.08.2023

Führungen für Kinder

Im Rahmen des Ferienprogramms der Gemeinde Ahorntal sind je nach Bedarf 1 bis 2 Führungen pro Woche für Kinder angedacht.

Es gibt ein kindgerechtes Quiz mit Preisen.

Erwachsenen-Führungen sind ggf. möglich.

Auskunft und Anmeldung zum Ferienprogramm bei der Gemeinde Ahorntal unter der Telefonnummer 09202-200.

Hinweis

Festes Schuhwerk wird empfohlen.